

**CONSTRUCTION** Tufting 1/10" cut pile  
**STRUCTURE** Tufté 1/10" velours  
**STRUKTUR** Getuftet 1/10" Velours  
**STRUCTUUR** Getuft 1/10" velours

**PILE MATERIAL** 100% PA 6 IMPREL®  
**COMPOSITION DU VELOURS**  
**POLMATERIAL**  
**POOLMATERIAAL**

**PRIMARY BACKING** Non woven PES  
**SUPPORT** Non tissé  
**TRÄGERMATERIAL** Vlies  
**TUFTDOEK** Felt

**SECONDARY BACKING** Action Back  
**DOSSIER**  
**RÜCKEN**  
**TAPIJTRUG**

**PILE WEIGHT** Ca. 850 gr/m²  
**POIDS DU VELOURS**  
**POLEINSATZGEWICHT**  
**POOLGEWICHT**

**TOTAL WEIGHT** Ca. 1.820 gr/m²  
**POIDS TOTAL**  
**GESAMTGEWICHT**  
**TOTAAL GEWICHT**

**PILE HEIGHT** Ca. 3,6 mm  
**EPAISSEUR DU VELOURS**  
**POLHÖHE**  
**POOLHOOGTE**

**TOTAL HEIGHT** Ca. 6,0 mm  
**EPAISSEUR TOTAL**  
**GESAMTHÖHE**  
**TOTALE DIKTE**

**TUFT DENSITY** Ca. 159 900/m²  
**NOMBRES DE POINTS**  
**NOPPENZAHL**  
**AANTAL PUNTEN**

**PILE DENSITY** Ca. 0.159 g/cm³  
**DENSITÉ DU VELOURS**  
**POLROHDICHTÉ**  
**POOLDICHTHEID**

**CLASSIFICATION** EN 1307  
**CLASSEMENT** 33 - LC2  
**KLASSIFIKATION**  
**CLASSIFICATIE**

**CASTOR CHAIR SUITABILITY** EN 985  
**CHAISE À ROULETTES** A: intensive use  
**STUHLROLLENEIGNUNG**  
**ROLSTOELGESCHIKTHEID**

**STAIR SUITABILITY** EN 1963  
**ESCALIERS** A: intensive use  
**TREPPENEIGNUNG**  
**TRAPPENGESCHIKTHEID**

**PERMANENTLY ANTISTATIC** ISO 6356  
**ANTISTATIC PERMANENT** ≤ 2 kV  
**PERMANENT ANTISTATISCH**  
**PERMANENT ANTISTATISCH**

**IMPACT NOISE RATING** ISO 140-8  
**ISOLATION PHONIQUE** 23 dB ΔLw  
**TRITTSCHALLVERBESSERUNG**  
**GELUIDSISOLATIE**

**SOUND ABSORPTION** ISO 354  
**ABSORPTION PHONIQUE** 0.15 αw  
**SCHALLABSORPTIONSGRAD**  
**GELUIDSABSORPTIE**

**THERMAL RESISTANCE** ISO 8302  
**RÉSISTANCE THERMIQUE** 0.06 m² K/W  
**WÄRMEDURCHLASSWIDERSTAND**  
**WARMTEDOORLAATWEERSTAND**

**FASTNESS TO LIGHT** ISO 105-B02  
**SOLIDITÉ A LA LUMIÈRE** ≥ 5-6  
**LICHTECHTHEIT**  
**LICHTECHTHEID**

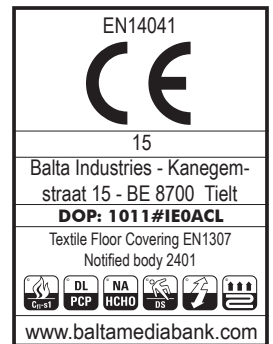
**COLOUR FASTNESS TO WATER** EN ISO 105-E01  
**SOLIDITÉ À L'EAU** ≥ 4-5  
**WASSERECHTHEIT**  
**WATERECHTHEID**

**FIRE RESISTANCE** EN 13501-1  
**COMPORTEMENT AU FEU** Cfl-s1  
**BRENNVERHALTEN**  
**BRANDGEDRAG**

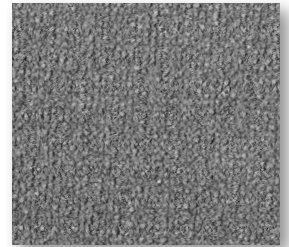
**RUBBING FASTNESS** EN ISO 105-X12  
**SOLIDITÉ AU FROTTEMENT** ≥ 4  
**REIBECHTHEIT**  
**WRIJFECHTHEID**

**NUMBER OF COLOURS** 13  
**NOMBRES DE COULEURS**  
**ANZAHL FARBEN**  
**AANTAL KLEUREN**

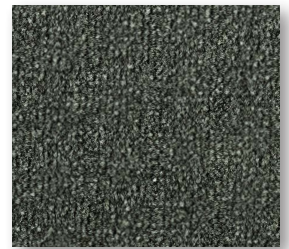
**WIDTH** EN ISO 3018  
**LARGEUR** ca. 400 cm  
**BREITE**  
**BREEDTE**



# rocket A B



▲ 95



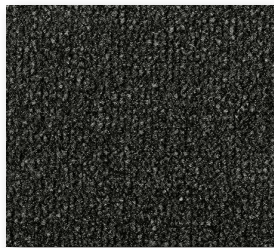
▲ 98



▲ 96



▲ 23



▲ 99



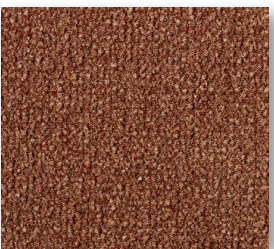
▲ 78



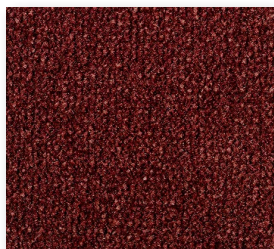
▲ 76



▲ 75



▲ 54



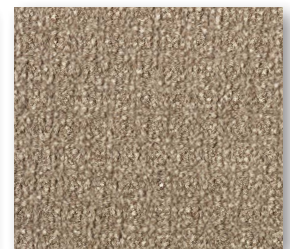
▲ 16



▲ 48



▲ 45



▲ 38