

Palace AB

1/8" Eurosaxony bedrukt

100% polyamide IMPREL®
2ply gethermofixeerd

RUG
Action Back

POOLHOOGTE
± 9 mm

TOTALE HOOGTE
± 11 mm

POOLGEWICHT
± 900 g/m²

TOTAAL GEWICHT
± 1.940 g/m²

AANTAL NOPPEN/M²
± 123 500

AANBEVOLEN LEGWIJZE
• Universele fixeerlijm
• Verhuislijm

LICHTECHTHEID
≥ 5-6

WATERECHTHEID
≥ 4-5

WARMTEDOORLAATWEERST.
± 0,16 m² K/W

GELUIDSISOLATIE
± 27 dB

BRANDKLASSE
Cfl-s1 (EN 13501-1)

1/8" Eurosaxony imprimé

100% polyamide IMPREL®
2ply thermofixé

DOSSIER
Action Back

HAUTEUR DU VELOURS
± 9 mm

HAUTEUR TOTALE
± 11 mm

POIDS DU VELOURS
± 900 g/m²

POIDS TOTAL
± 1.940 g/m²

NOMBRE DE POINTS/M²
± 123 500

POSE PRÉCONISÉE
• Produit de maintien
• Fixateur

RÉSISTANCE À LA LUMIÈRE
≥ 5-6

RÉSISTANCE À LA LUMIÈRE
≥ 4-5

RÉSISTANCE THERMIQUE
± 0,16 m² K/W

ISOLATION AUX BRUITS D'IMPACT
± 27 dB

CLASSEMENT FEU
Cfl-s1 (EN 13501-1)

1/8" Saxony bedrukt

100% polyamide IMPREL®
2ply thermofixiert

RÜCKEN
Textilrücken

POLHÖHE
± 9 mm

GESAMTHÖHE
± 11 mm

POLGEWICHT
± 900 g/m²

GESAMTGEWICHT
± 1.940 g/m²

NOPPEN/M²
± 123 500

EMPFOHLENE VERLEGEART
• Universalfixierung
• Wiederaufnahmeklebstoff

LICHTECHTHEIT
≥ 5-6

WASSERECHTHEIT
≥ 4-5

WÄRMEDURCHLASSWIDERST.
± 0,16 m² K/W

TRITTSCHALLDÄMMUNG
± 27 dB

BRANDKLASSE
Cfl-s1 (EN 13501-1)

1/8" Heat Set Cut Pile printed

100% polyamide IMPREL®
2ply heat set

BACKING
Action Back

PILE HEIGHT
± 9 mm

TOTAL HEIGHT
± 11 mm

PILE WEIGHT
± 900 g/m²

TOTAL WEIGHT
± 1.940 g/m²

TUFT DENSITY/M²
± 123 500

INSTALLATION METHOD
• Stretched
• Release bond

LIGHT FASTNESS
≥ 5-6

WATER RESISTANCE
≥ 4-5

THERMAL RESISTANCE
± 0,16 m² K/W

SOUND INSULATION
± 27 dB

FIRE CLASS
Cfl-s1 (EN 13501-1)



Onder voorbehoud van wijzingen van de technische specificaties - Sous réserve de modifications techniques - Unter Vorbehalt von technischen Änderungen - All rights reserved to alter technical specification

↔ca. 11,5cm ↕ca.11,5cm

Palace	11	16	22	34	77	131
Action B. 4m
Action B. 5m



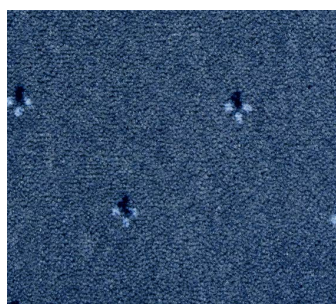
Palace AB



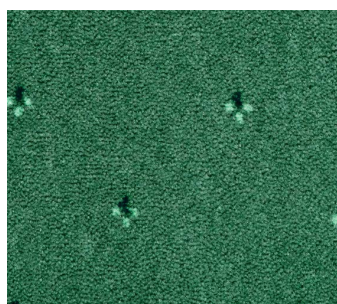
34



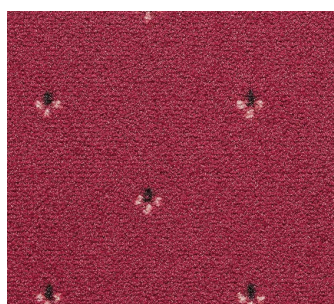
131



77



22



16



11